



# EU:n sisämarkkinat ja kuljetusten toimivuus

Päivi Wood

Johtava asiantuntija

Keskuskauppakamari

# EU:n sisämarkkinat ja kuljetusten toimivuus

Logistiikkasektorin reaktiot koronaan

Vaikutukset maalla, merellä ja ilmassa

Tilanne nyt ja tehdyt toimet

Miten tästä eteenpäin

# Tavaraliikenteen toimivuus EU:ssa

- Matkustusrajoitukset ja rajojen sulkemiset tärkeitä politiikkatoimia koronatilanteeseen vastaamiseksi
    - Toimilla suora vaikutus tavaroiden ja palveluiden kauppaan
    - Logistiikkaketjujen toiminta, matkustus ja palveluiden tarjoaminen muuttuvassa tilanteessa
  - Euroopassa tavaraliikenne on sallittua koko sisämarkkina-alueella.
  - Matkustamiskielto ja maan rajojen sulkeminen vaikuttivat satamien ja lentokenttien liikenteeseen.
  - Suomessa henkilöliikenteen palvelut vähenivät kaikissa liikennemuodoissa ja matkustajamäärät laskivat huomattavasti
- kuljetusketjujen tulevaisuus

# Raideliikenne

- Vähiten ”kolhuja” saanut liikennemuoto
- Suomessa raideliikenteen tavarakuljetuksien volyymit laskivat hieman, tavaraliikenteen kuljetusten toimivuus on ollut hyvä
- Merkittävät muutokset:
  - Suomi - Kiina -konttijunakuljetukset lisääntyneet ja junien pituutta on nostettu.
  - Konttijunayhteydet kasvaneet myös Keski-Euroopan ja Aasian välillä huomattavasti.

# Maantieliikenne

- Suomessa tavarankuljetukset ovat toimineet lähes ”normaalisti” koko ajan.
- Kuljetusvolyymeissa on ollut suurta vaihtelua.
- Suomen sisäiset lentokuljetukset ovat siirtyneet kuljetettavaksi maantiekuljetuksiin → kuljetusaikojen pidentyminen
- Suomen rajat ylittävään maantielikenteeseen hidasteita loivat rajavalvontatoimenpiteet, laivavuorojen peruuntumiset, kuljettajille määrätty tarkastukset ja karanteenit
- Maantiekuljetusten laivakuljetuskapasiteettia turvattiin tietyillä yhteysväleillä.
- Kansainvälinen maantieliikenne kuitenkin toimi melko normaalilla tavalla alun ongelmien jälkeen.

# Meriliikenne

- Suomen satamien toiminta on jatkunut lähes normaalisti rahtiliikenteen kannalta, mutta rahtimäärissä vaihtelu on kuitenkin suurta.
- Suomelle merkitykselliset satamat Euroopassa toimivat hyvin
- Satamien volyymit supistuneet globaalilla tasolla 5-25 %
- Meriliikenteessä ongelmia miehistönvaihdoissa.
- Merirahtihinnat ovat kallistuneet
- Peruuttamalla laivavuoroja varustamot varmistavat, että kulkeville vuoroille saadaan riittävästi kuljetettavaa rahtia.

# Lentoliikenne

- Lentoliikenne häiriintyi pahasti
  - Kapasiteetti putosi globaalilla tasolla 24 prosenttia maaliskuussa 2020
  - Lentorahdin hinnat nousivat huomattavasti
- Kotimaan ja ulkomaanlentojen reittiverkoston on supistunut murto-osaan.
- Valtioiden väliintulot lentoliikenteen tukemiseksi
- Suomen tilanne ja tulevaisuus lentoliikenteen osalta

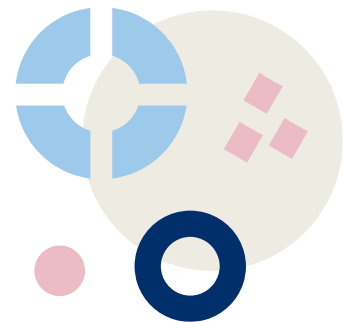
# Miten tästä eteenpäin

- Toimitusketjut ovat joutuneet koronakriisissä happotestiin.
- Suomessa on välttytty pahimmalta, koronakriisi nosti vahvasti esille kuljetusten merkityksen osana Euroopan unionin sisämarkkinoiden toimivuutta.
- Liikkuvuus kaikissa liikennemuodoissa on taattava myös vaikeina aikoina
- Elvytyspaketin keskiössä palauttaa, kehittää ja vahvistaa sisämarkkinoita.
- Taloudelliset tukitoimet ja niiden merkitys



# Logistiikan kustannukset merkittävä kilpailukykytekijä yrityksille.

- Suomen logistinen takamatka
- Logistiikkakustannusten osuus yritysten liikevaihdosta Suomessa on 14%, lähes 24 miljardia euroa vuodessa
- Rajoitustoimien jatkuessa myös logistiikkakustannukset nousevat
- Suomen logistiseen kilpailukykyyn vaikuttavat liikenteen verot, joita kerätään noin kahdeksan miljardia euroa vuodessa.
- Kestävä kehitys ja liikenne



# KESKUS- KAUPPAKAMARI

**kauppakamari.fi**

#Keskuskauppakamari

@K3FIN