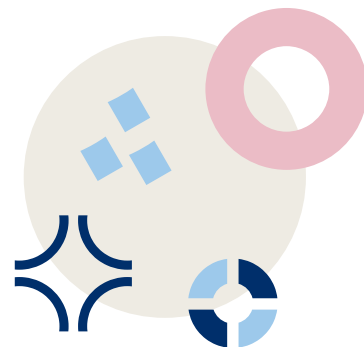


# Ilmastositoumuksella kohti hiilineutraaliutta

Keskuskauppakamarin päästökoulutus 26.8.2021

KESKUS-  
KAUPPAKAMARI



Vastuullisuus  
on matka  
↑  
ETU-

# Vastuullisuus on osa yritysten strategiaa ja liiketoiminnan johtamista



**Yritysten kilpailukyky edellyttää enenevässä määrin panostuksia vastuullisuuteen**

Resurssivaje, etenkin pk-yrityksissä



**K3 palvelut osaksi yritysten resursseja**

Osaamisen kehittäminen ja koulutukset  
Yhteistyö ja verkostoituminen  
Viestintä yritysten ja markkinoiden välillä

# K3:n vastuullisuustyön tausta

- K3:n valtuuskunta päätti syksyllä 2018 vastuullisuustyön kehittämistä strategisella tasolla
- Vastuullisuuslautakunta perustettiin 2019
- Vastuullisuusratkaisut yrityksille:
  - *Ilmastositoumus (2019)*
  - *Ihmisoikeussitoumus (2020)*
  - *Ilmoituskanava (2020)*

## VASTUULLISUUSLAUTAKUNTA 2021

**Hanna-Leena Pesonen (pj)**, Jyväskylän yliopisto

**Kati Ihamäki (vpj)**, OP-ryhmä

**Anne Ekberg**, Fiblon Oy

**Minna Halme**, Aalto-yliopisto

**Terhi Koipijärvi**, Metsähallitus

**Sami Lundgren**, UPM Oy

**Jorma Mikkonen**, Lassila & Tikanoja Oy

**Tytti Nahi**, Fairtrade

**Ari Nissinen**, Suomen ympäristökeskus

**Anja Peltonen**, Kilpailu- ja kuluttajavirasto

**Michaela Ramm-Schmidt**, Baltic Sea Action Group

**Lea Rankinen**, Paulig

**Leo Stranius**, Third Rock Oy

# Vastuullisuus on megatrendi

PERUSTETTU VUONNA 1889

## HELSINGIN SANOMAT

Sunnuntai 11. elokuuta 2019 Yleisö 12, No 2610252, Vuorokausi 460€, Keskilukema 137 639 (2 kertaa vuorokausi) 116 sivua

### HEY FOOD INDUSTRY, SHOW US YOUR NUMBERS



**PÄIVALEHTI 1000**

## Yritykselle elinehto tietää hiilijalanjälkensä

**Trendi:** Kohti hiilineutraaliutta – ilman sitä bisnes kärsii.

**Uutiskatsaus:** Oatly:n kasvihuonekaasujalanjälki on pienempi kuin muiden maitojen. Oatly:n hiilijalanjälki on 1,2 kiloa hiilidioksidia litraa kohti, kun taas maidon hiilijalanjälki on 2,5 kiloa hiilidioksidia litraa kohti. Oatly:n hiilijalanjälki on 50 prosenttia pienempi kuin maidon hiilijalanjälki.

**Uutiskatsaus:** Oatly:n kasvihuonekaasujalanjälki on pienempi kuin muiden maitojen. Oatly:n hiilijalanjälki on 1,2 kiloa hiilidioksidia litraa kohti, kun taas maidon hiilijalanjälki on 2,5 kiloa hiilidioksidia litraa kohti. Oatly:n hiilijalanjälki on 50 prosenttia pienempi kuin maidon hiilijalanjälki.

...ssa joukkoliikenteelle ja hälytysajoneuvoille...  
...ksia. Esimerkiksi Oulussa on kehitetty yhteistyössä Kuntaliiton kanssa...  
...tysajoneuvojen valoetusjärjestelmää, joka perustuu satelliittipaikannukseen.

**S**uomalaisten kaupunkien liikennevalojen ohjausjärjestelmät ovat ytimeltään...  
...yllättävän vanhaa perua, 1960–1970-luvuilta. Nämä ohjausjärjestelmät sovelt...  
...vat huonosti tulevaisuuden vaatimuksiin.

Jokainen voi mielessään kuvitella, millaisessa maailmassa 50–60 vuotta sitten...  
...elettiin ja millaisiin tarpeisiin silloiset liikenteen ohjauskeinot vastasivat.

## Raha siirtyy pois kohteista, joissa on ilmatorisken riski

...stonmuutoksen vastaisessa...  
...ppailussa yksi väite on sisä...  
...ristiriitainen. Osa kasvihuo...  
...niöstä huolestuneista syyttää...  
...ilmasta markkinataloutta.

...ytteiden mukaan markkina...  
...leele aiheuttaa, lyhytnäköisyyt...  
...non riistoa. Epäilemättä tällai...  
...ailuja voidaan joissakin tilan...  
...kinatalouden toimijoihin liit...  
...toinen puoli on se, että yrityk-

...set ja sijoittajat näyttävät nyt pelastava...  
...maailmaa. Kun nämä toimijat muuttav...  
...suuntaa, muutos tapahtuu nopeasti.

...Maailman suurimman sijoitusrahasto...  
...Blackrockin toimitusjohtajan Lar...  
...Finkin jokavuotista kirjettä luetaan aina...  
...huolellisesti. Blackrockin salkussa on sijoit...  
...oituksia 7 000 miljardin dollarin verran.

...Jos tätä rahavirtaa käännetään, se vaikut...  
...ta rahoitusta kaipaavien yritysten toi...  
...mintaan ja pienempiin rahastoihin. Ja

PERUSTETTU VUONNA 1889

## HELSINGIN SANOMAT

Torstai 24. lokakuuta 2019 Yleisö 44, No 2614410, Vuorokausi 420€, Keskilukema 137 639 (2 kertaa vuorokausi) 72 sivua

### Hiilijalanjälki NOLLA vuonna 2035



**Uutiskatsaus:** Oatly:n kasvihuonekaasujalanjälki on pienempi kuin muiden maitojen. Oatly:n hiilijalanjälki on 1,2 kiloa hiilidioksidia litraa kohti, kun taas maidon hiilijalanjälki on 2,5 kiloa hiilidioksidia litraa kohti. Oatly:n hiilijalanjälki on 50 prosenttia pienempi kuin maidon hiilijalanjälki.

**Uutiskatsaus:** Oatly:n kasvihuonekaasujalanjälki on pienempi kuin muiden maitojen. Oatly:n hiilijalanjälki on 1,2 kiloa hiilidioksidia litraa kohti, kun taas maidon hiilijalanjälki on 2,5 kiloa hiilidioksidia litraa kohti. Oatly:n hiilijalanjälki on 50 prosenttia pienempi kuin maidon hiilijalanjälki.

**Uutiskatsaus:** Oatly:n kasvihuonekaasujalanjälki on pienempi kuin muiden maitojen. Oatly:n hiilijalanjälki on 1,2 kiloa hiilidioksidia litraa kohti, kun taas maidon hiilijalanjälki on 2,5 kiloa hiilidioksidia litraa kohti. Oatly:n hiilijalanjälki on 50 prosenttia pienempi kuin maidon hiilijalanjälki.

**D**hasto irtoaa...  
...ka ovat il...  
...kohteita. Tällai...  
...tuottajat i...  
...fossii...

# Miksi vastuullisuus kuuluu johdon agendalle?

- Vastuullisuus on kaikkialla
- Ilmiöitä ja kehityskulkuja, jotka vaikuttavat monenlaisiin toimijoihin eri tavoin mutta samansuuntaisesti

## **Vastuullisuus → Strateginen kysymys**

- *Pysyvä toimintaympäristön muutos, joka edellyttää yrityksiltä ennakointikykyä*



# Miksi ilmastotyöhön kannattaa ryhtyä?

- Ilmastomuutos uhkaa kaikkea yhteiskunnallista toimintaa, myös liiketoimintaa → yhteiskunnalliset tavoitteet vaativat myös yrityksiltä toimia
- Lainsäädännölliset muutokset vauhdittavat kehitystä → toimintaa rajoittavan sääntelyn ja kiristyvien haittaverojen lisäksi vaikutuksia mm. yritysten rahoitukseen ja raportointivaatimuksiin
- Ilmastopäästöjen vähentäminen tuo kustannussäästöjä (energia-, polttoaine- ja materiaalikustannukset) → vähentää näihin kohdistuvaa kustannusriskiä
- Sidosryhmien lisääntyvät odotukset → kilpailuetu
  - Kuluttajat, yritysasiakkaat
  - Tuotantoketjut
  - Tarjouspyynnöt ja hankinta
  - Rahoittajat
  - Omistajat / vastuulliset sijoittajat



# Ilmastositoumus lyhyesti

1. Tavoitteena hiilineutraalius vuoteen 2035 tai viimeistään 2040 mennessä
2. Päästövähennyksiä koskevat toimenpiteet määrittelee yritys/yhteisö itse (hiilineutraaliuden tiekartta)
3. Päästövähennyksiä koskevien tavoitteiden ja toimenpiteiden vuosittainen raportointi
  - Vastuullisuuslautakunta seuraa tavoitteissa edistymistä
  - Luotettavuus!





# Ilmastositoumuksen käytännön toteutus yrityksessä

## Lähtötaso

Päästöjen laskenta ja lähtötason määrittäminen – mikä on yrityksen hiilijalanjälki nyt?

## Potentiaali

Vähennys-potentiaalin tunnistaminen per päästölähde – mihin voidaan vaikuttaa?

## Priorisointi

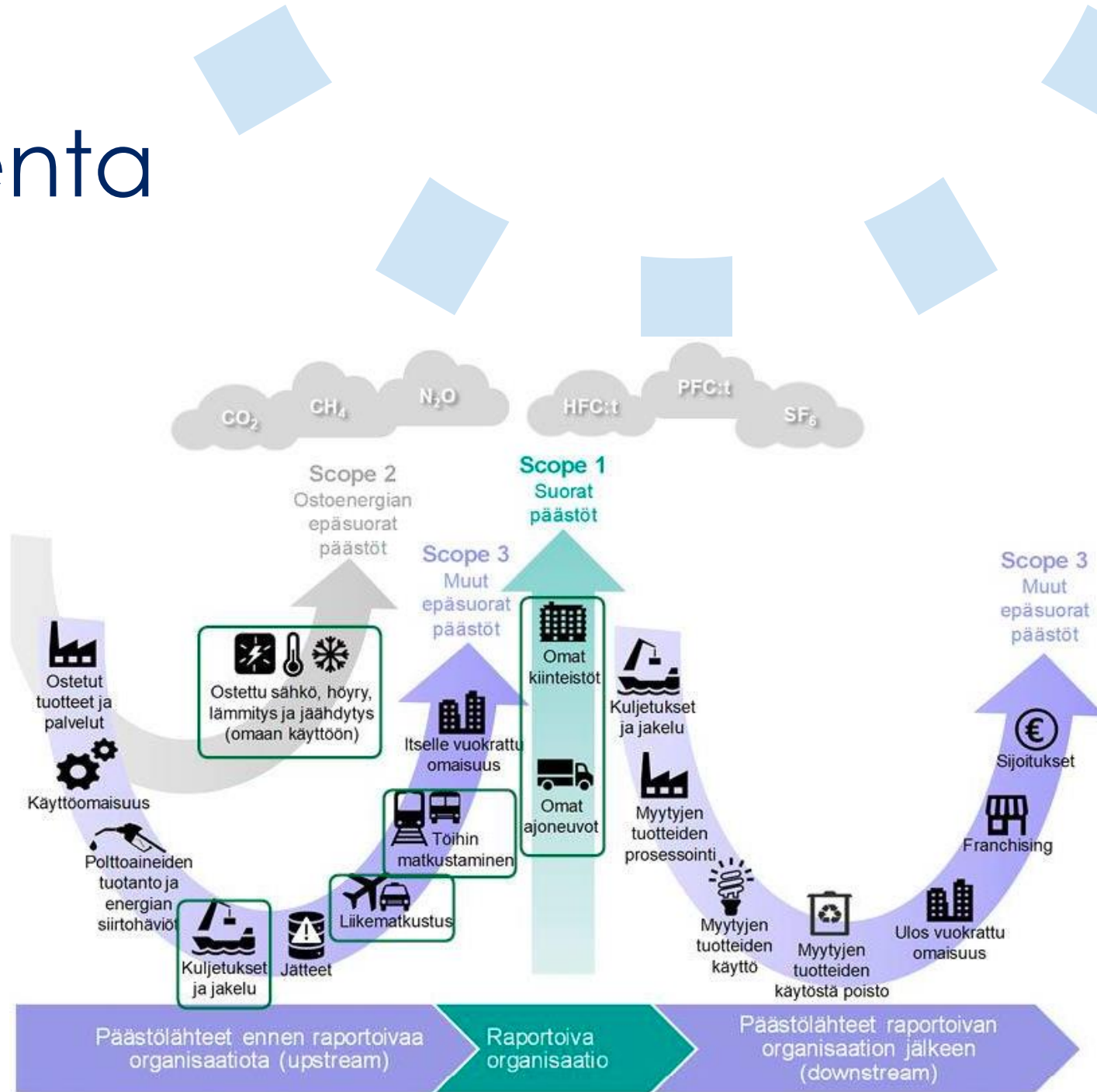
Toimenpiteiden asettaminen aikajanelle, priorisoiden kustannus-tehokkaimpia ja siirtyen kohti haastavampia ja kalliimpia toimia

## Tavoite

Tavoitteiden asettaminen realistisesti mutta kunnianhimoisesti päästö-vähennysten toteutettavuuden mukaan

# Päästölaskenta

- Ilmastositoumus seuraa GHG-protokollaa ja sen laskentaperiaatteita
- Painopisteinä
  - I. yrityksen toiminnan suorat päästöt (scope 1)
  - II. ostoenergian epäsuorat päästöt (scope 2)
  - III. tavarakuljetusten päästöt ja henkilöliikkumisen päästöt (scope 3)
- *Ei sisällä ns. hiilikädenjälkeä*



# Vähennyspotentiaalin tunnistaminen

- Päästölähteiden tunnistamisen ja päästölaskennan myötä on mahdollista paikantaa myös vähennyspotentiaali → vaihtelee yrityksen toimialan ja toiminnan mukaan

## **Teollinen toiminta, esimerkkejä:**

- Teollisen prosessin optimointi ja energiatehokkuus
- Uusiutuvan energian käyttö
- Teollisten prosessien polttoaineen vaihtaminen vähäpäästöisempään
- Vähäpäästöisempien raaka-aineiden käyttäminen tuotannossa
- Vähäpäästöiset logistiikkavaihtoehdot, esimerkiksi junat tai sähköinen liikenne
- Vähäpäästöiset/uusiutuvat/kierrätettävät pakkausmateriaalit
- Joukkoliikenteen ja kevyen liikenteen lisääminen työmatkaliikenteessä

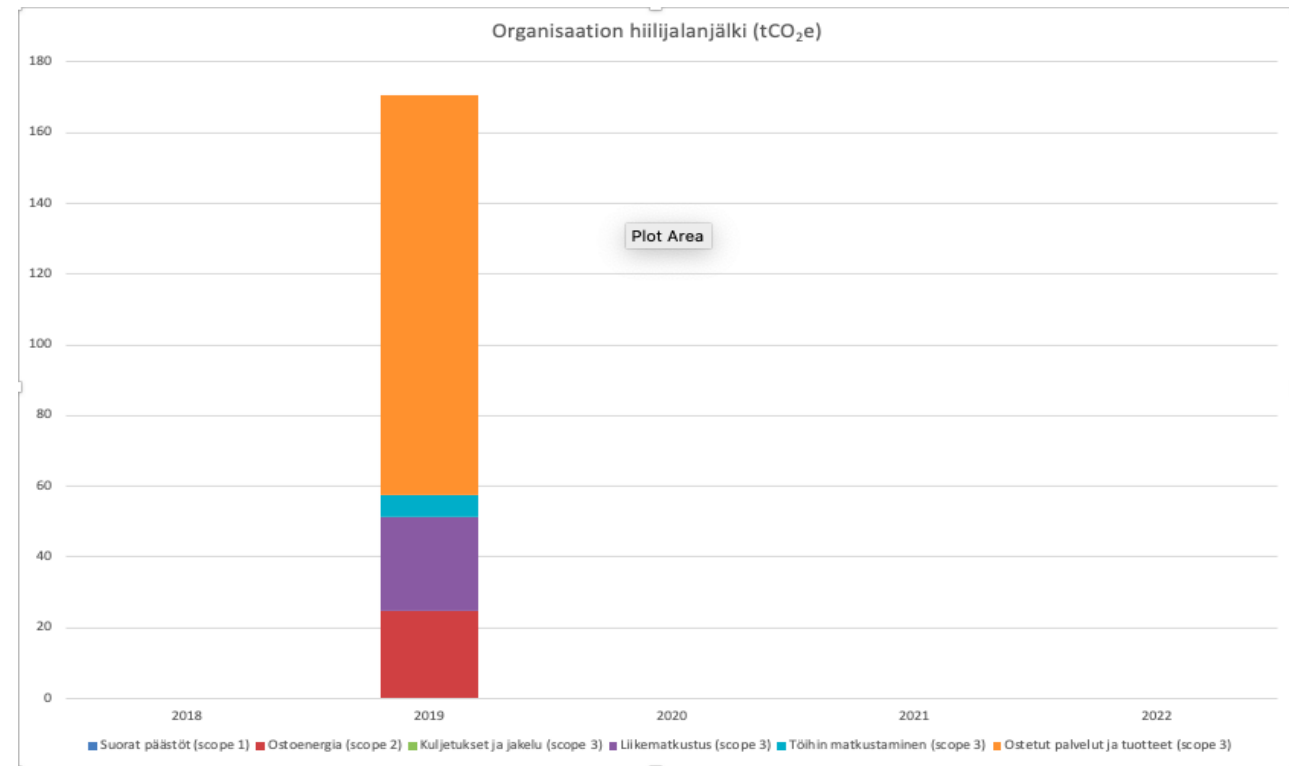
## **Palveluliiketoiminta, esimerkkejä:**

- Vihreän sähkön hankinta toimistoon
- Vihreä kaukolämpö tai lämpöpumput
- Liikematkustuksen vähentäminen (erityisesti lennot)
- Joukkoliikenteen ja kevyen liikenteen lisääminen työmatkaliikenteessä (mm. suihkumahdollisuus ja pukutilat pyöräilijöille)
- Tilankäytön tehostaminen, etätyön tukeminen
- Vähäpäästöiset laitehankinnat
- Energiatehokkaat lamput ja toimistorakennuksen energiatehokkuusratkaisut
- Jätteen vähentäminen ja kierrättäminen (mm. muovijäte), tulosteiden vähentäminen

# Oman hiilijalanjäljen määrittely

Esimerkkinä Keskuskauppakamari:

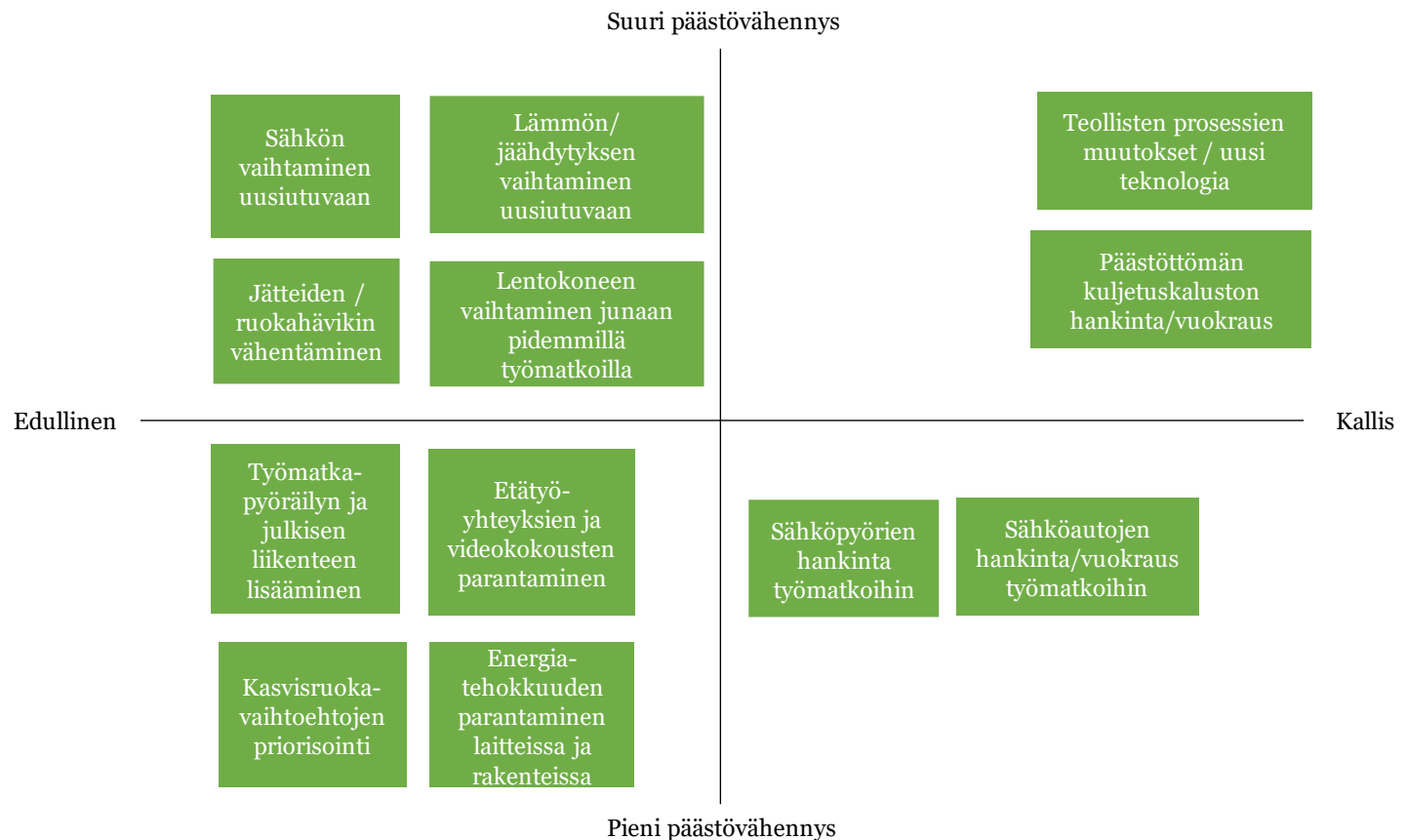
- Ostetut palvelut ja tuotteet (seminaarit, koulutukset, tarjoilut, ansiomerkit) vievät 2/3 hiilijalanjäljestä
- Liikematkat ja ostettu energia 16% kumpikin
- Henkilökunnan päivittäiset työmatkat 4%
- Toimenpide-esitys vuosille 2020-2025:
  - 1) Pienennetään päästöjä vuosittain 10%
  - 2) Vuoteen 2025 mennessä hiilijalanjälki puoleen
  - 3) Loput kompensoidaan EU:n päästökaupasta hankituilla päästöoikeuksilla, jotka mitätöidään



# Päästövähennystoimista kohti hiilineutraaliustiekarttaa (esimerkki)

## Potentiaali ja priorisointi

- *Paljonko päästövähennystoimenpide maksaa?*
- *Paljonko toimenpiteellä voisi vähentää päästöjä?*
- *Onko toimenpiteen toteuttaminen mahdollista nykyresursseilla ja käytössä olevalla teknologialla?*



# Päästövähennystoimista kohti hiilineutraaliustiekarttaa (esimerkki)

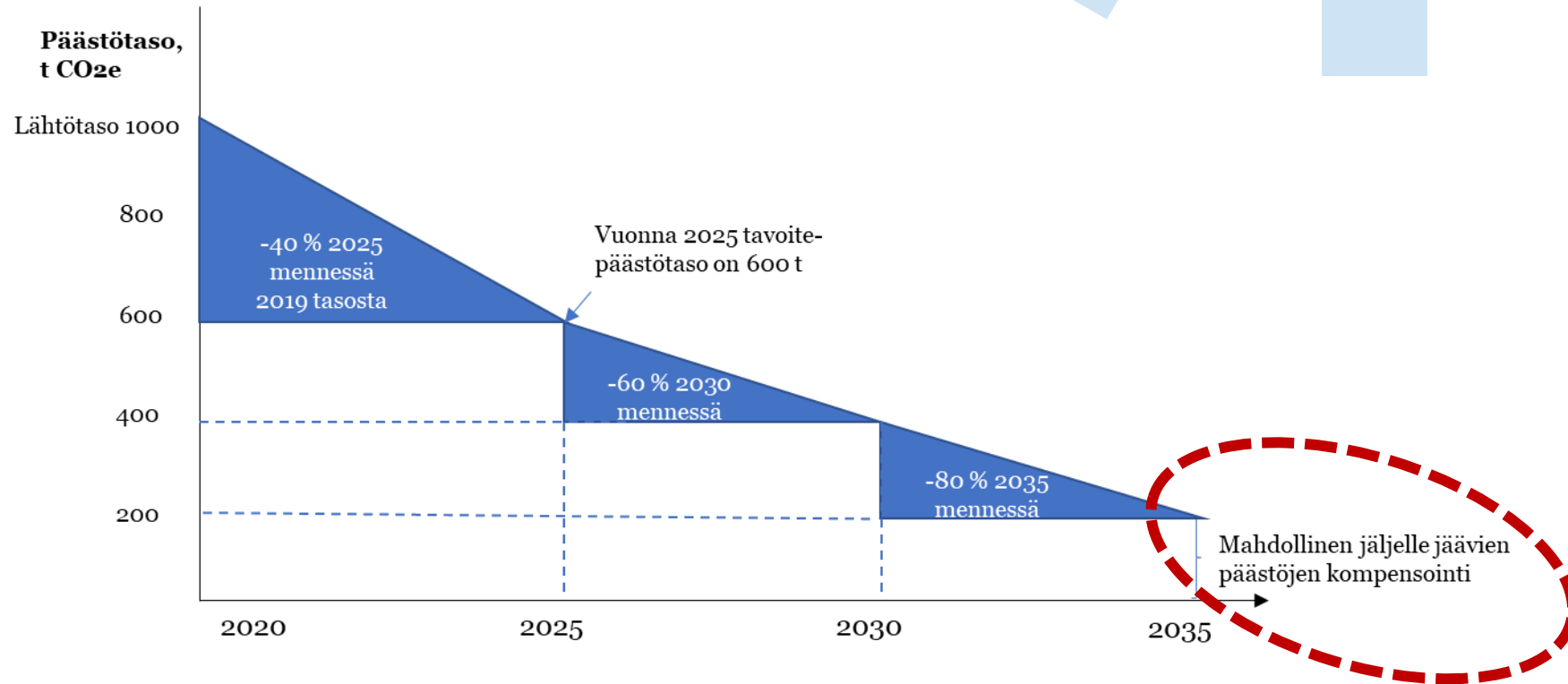
## Aikataulutus ja resursointi

- Päästövähennystoimenpiteet kannattaa asettaa aikajanelle niiden toteutettavuuden ja kustannus-hyötysuhteen mukaan, jotta päästövähennystavoitteiden aikataulutus on helpompaa.

Prioriteetti

Sähkön vaihtaminen uusiutuvaan	Lämmön/ jäähdytyksen vaihtaminen uusiutuvaan		
Jätteiden / ruokahävikin vähentäminen	Etätyöyhteyksien ja videokokousten parantaminen	Päästöttömän kuljetuskaluston hankinta	
Työmatkapyöräilyn ja julkisen liikenteen suosiminen	Lentokoneen vaihtaminen junaan pidemmillä työmatkoilla	Sähköpyörien hankinta työmatkoihin	
Kasvisruokavaihtoehtojen priorisointi	Energiatehokkuuden parantaminen laitteissa ja rakenteissa	Sähköautojen hankinta työmatkoihin	Teollisten prosessien muutokset / uusi teknologia
Heti	2020-2025	2025-2030	2030-2035

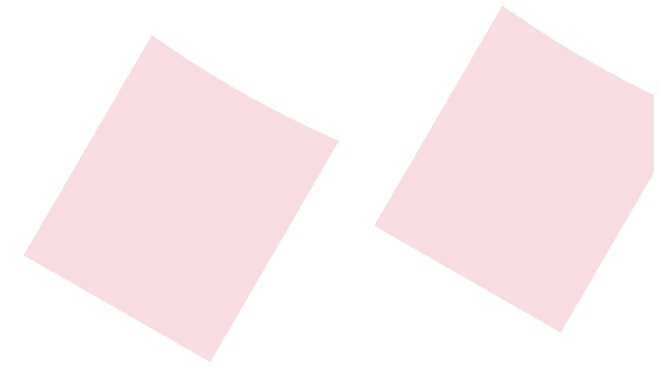
# Hiilineutraaliustiekartta



# Ilmastositoumus-tunnus

Vastuullisuuslautakunnan myöntämä **Ilmastositoumus-tunnus**

- ✓ osoittaa organisaation tehneen toimintansa koskevan hiilijalanjälkilaskennan ja päästövähennyssuunnitelman
- ✓ osoittaa organisaation sitoutumisen v. 2035 hiilineutraaliustavoitteeseen
- ✓ auttaa organisaatiota viestimään siitä, että se edistää tavoitetta luotettavalla, avoimella ja aktiivisella tavalla





# Miksi Ihmisoikeussitoumukseen kannattaa liittyä?

- Ilmastositoumuksen myötä yritys/yhteisö saa käyttöönsä yksinkertaisen excel-pohjaisen työkalun, jota voi käyttää **hiilijalanjalan laskentaan**
- Ilmastositoumus on **johtamisen väline**, joka kannustaa yritystä/yhteisöä määrittelemään päästövähennyspolkunsa ja seuraamaan päästövähennyksiä ja niiden saavuttamiseksi tehtäviä toimenpiteitä
- Ilmastositoumus on **viestinnän väline**, jolla yritys/yhteisö voi viestiä tehokkaasti sitoutumisestaan päästövähennyksiin ja hyödyntää ilmastotunnusta markkinoinnissaan



# Näin liityt Ilmastositoumukseen

## 1. Hiilijalanjäljen laskenta

- Tunnista yrityksen oleelliset päästölähteet ja kerää lähtötiedot
- Hae päästölähteille päästökertoimet
- Laskenta päästölähteittäin

***Ilmastositoumus.fi verkkosivuilta voi hakea***

***→ Excel-pohja päästöjen laskentaan ja raportointiin***

***→ Tarkemmat laskentaohjeet***

***→ Hakemus Ilmastositoumukseen***

## 2. Hiilineutraaliustiekartta

- Laadi suunnitelma toimenpiteistä päästöjen vähentämiseksi ja hiilineutraaliuden saavuttamiseksi
- Potentiaali ja priorisointi → aikataulutus
- Mahdollinen kompensatiotarve

## 3. Hakemus Ilmastositoumuksen saamiseksi

- Kun hakemus on käsitelty ja hyväksytty, yritys voi alkaa käyttää Ilmastositoumus-tunnusta markkinoinnissaan sekä sisäisessä ja ulkoisessa viestinnässään
- Tunnuksen käyttö edellyttää vuosittaista seurantaraporttia toteutuneista päästövähennyksistä

# Kiitos!

Stina Wikberg

Johtaja, yritysten itsesääntely ja vastuullisuus

Keskuskauppakamari

[stina.wikberg@chamber.fi](mailto:stina.wikberg@chamber.fi)

040 342 4781

**KESKUS-  
KAUPPAKAMARI**

